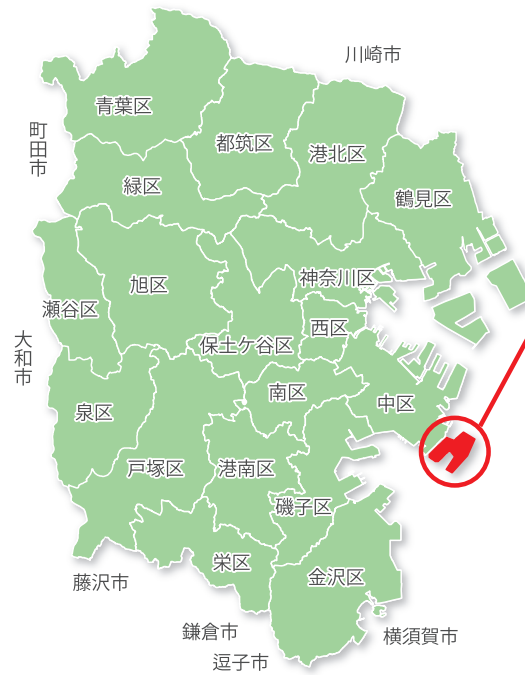


問合せ先

横浜市資源循環局	処分地管理課 (一般廃棄物の受入れ)	TEL 045-671-2560 FAX 045-664-9490 〒231-0005 横浜市中区本町6丁目50番地の10
	産業廃棄物対策課 (産業廃棄物の受入れ)	TEL 045-671-2515 FAX 045-651-6805 〒231-0005 横浜市中区本町6丁目50番地の10
南本牧廃棄物最終処分場管理事務所		TEL 045-625-9647 FAX 045-625-9648 〒231-0816 横浜市中区南本牧4番地

場所詳細



南本牧ふ頭全景



南本牧第5ブロック廃棄物最終処分場

横浜市 ぐみ・リサイクルのページ <https://www.city.yokohama.lg.jp/kurashi/sumai-kurashi/gomi-recycle/>



「ヨコハマ3R夢」へら星人ミーオ
マスコットイーオ

令和4年1月発行 横浜市資源循環局 処分地管理課



南本牧第5ブロック 廃棄物最終処分場

次の世代に引き継ぐために

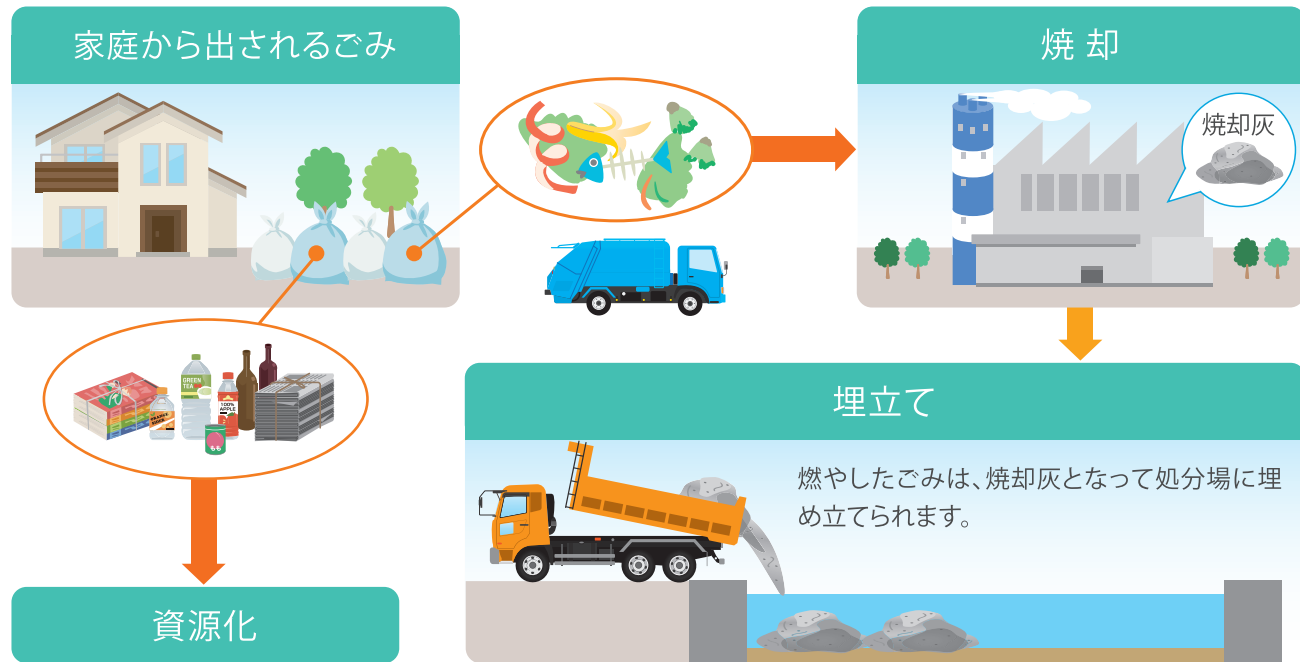


横浜市

南本牧第5ブロック廃棄物最終処分場の概要

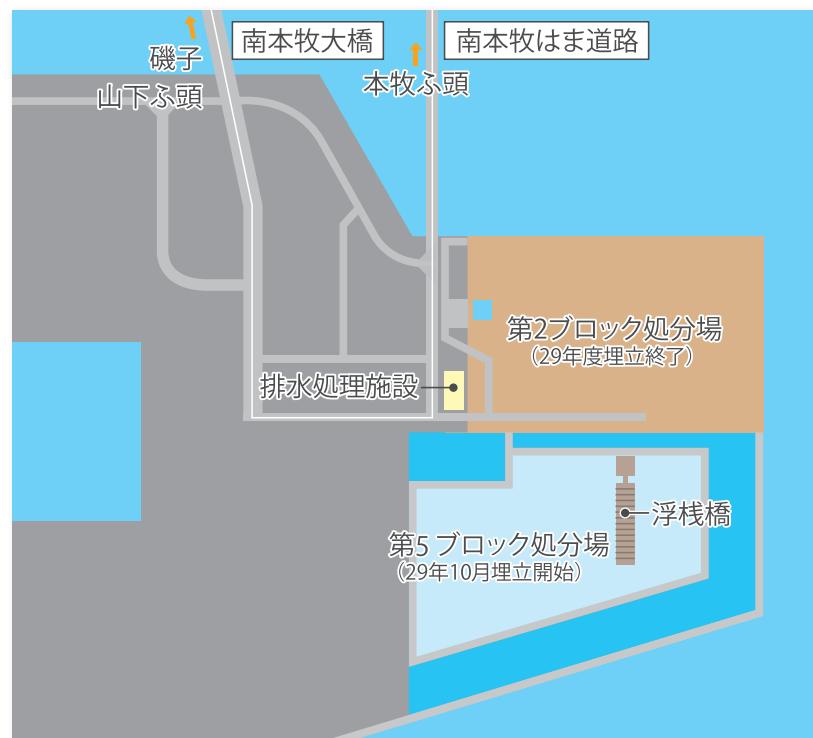
廃棄物最終処分場とは・・・

私たちの家庭から排出されるごみは、燃やすものと資源化するものに分けられます。燃やすごみは、収集車によって焼却工場に運ばれ、焼却を経て、最終的に残った焼却灰が廃棄物最終処分場に埋め立てられます。南本牧第5ブロックは、横浜市内で稼働する唯一の一般廃棄物最終処分場であり、私たちにとって限りある貴重な財産です。



● 廃棄物最終処分場では産業廃棄物も一部受け入れています。

概観図



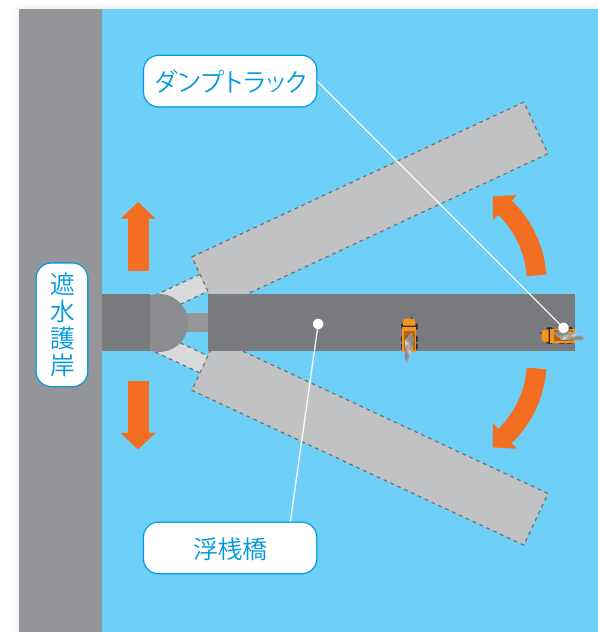
所在地	横浜市中区南本牧 4番地先
埋立面積	16.4ha
埋立容積	400万 m^3
水深	約35m
埋立期間	平成29年10月～ 概ね50年

埋立方法について

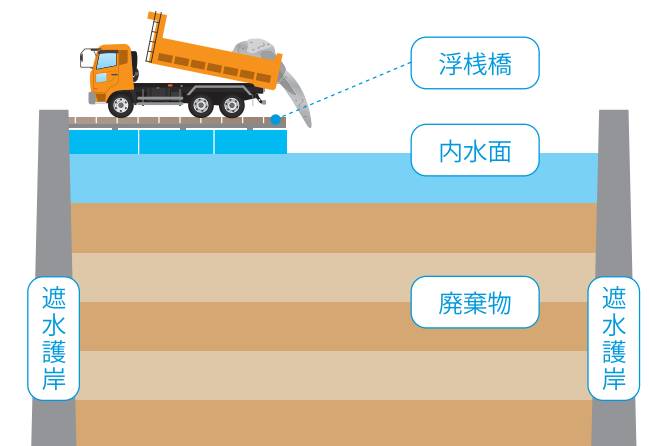
南本牧第5ブロック廃棄物最終処分場は水深約35mの海面処分場です。廃棄物を埋め立てる内水面の周りには遮水護岸があり、海域の汚染を防止しています。

埋立てには浮棧橋を使い、これを定期的に移動することで一定の層状に埋め立てていき、最終的に安定した均一の地盤を造成します。

平面イメージ



断面イメージ



浮棧橋を移動することで、広範囲に薄く層を重ねるように埋立てを行っていきます。

水処理について

海面処分場内の内水(水位)は、廃棄物の埋立てや降雨によって水位が上がってしまうため、あふれ出ないように外へ排出する必要があります。その際、排水処理施設において処理・浄化し、周辺環境に影響を与えないように配慮しています。また、処分場周辺海域の環境調査を定期的実施し、その調査結果を公表しています。

